

SKIBO – Gruppen- und Individualreisen

Saint Sorlin d'Arves – Les Sybelles

2019/2020



Les Sybelles (1500m - 2620m) – Die Sonnenseite der französischen Alpen

Obwohl mittlerweile das viertgrößte Skigebiet Frankreichs und schon seit vielen Jahrzehnten Anziehungspunkt für Wintersportbegeisterte ist Sybelles noch immer ein relativ unbekanntes Kleinod in den savoyardischen Alpen. Auch wenn das Gesamtgebiet und das Pistenangebot des immer beliebteren Skigebiets, das bereits in den 1920er Jahren für den Skisport erschlossen wurde, alles andere als klein ist. Immerhin vereint das Großraumskigebiet Les Sybelles sechs einzelne Skigebiete, die gemeinsam ein wahres Mekka für Skifahrer, Snowboarder & Co. bilden. 310 zusammenhängende Pistenkilometer, die sich fast alle über der Baumgrenze befinden und dadurch jede Menge sonnige Abfahrten bieten. Ebenso wie einen unvergleichlichen Panoramablick auf die umliegenden Hochgebirgsgipfel von sechs Dreitausendern wie zum Beispiel den markanten 3510 m hohen Aiguilles d'Arves.

Wie aus dem Bilderbuch präsentiert sich das wunderschöne Skidorf Saint Sorlin d'Arves auf 1.600 Metern Höhe am Hang gelegen und zieht Gäste sofort mit seinem typisch savoyardischen Charme in den Bann. Holzvertäfelte Bauernhöfe, kleine Straßen und Geschäfte sowie gemütliche Chalets bestimmen das Ortsbild und sorgen für echtes Wohlfühlambiente inmitten des viertgrößten französischen Skigebiets Les Sybelles.

Während das Skiareal direkt rund um Saint Sorlin d'Arves 34 Pisten mit insgesamt 120 Kilometern und 18 Liftanlagen sowie 2 Funparks zu bieten hat, steht Skiurlaubern in Saint Sorlin d'Arves auch der Rest des Sybelles-Skigebiets mit 310 Pistenkilometern zur Verfügung. Den Großteil davon nehmen vor allem Abfahrten mittlerer Schwierigkeit in Beschlag. Aber auch Anfänger sowie echte Skiabenteurer kommen auf ihre Kosten. Über den Gipfel des l'Ouilleon in 2.431 Metern Höhe sind die 4 Stationen La Toussuire, Le Corbier, Saint Sorlin d'Arves und St. Jean d'Arves perfekt miteinander vernetzt.

Informationen Skigebiet Les Sybelles

| | | | |
|------------------|-------|-----------------|------|
| Pistenkilometer | 310km | Schleplifte | 41 |
| leicht | 82km | Sessellifte | 27 |
| mittel | 210km | Gondeln | 0 |
| schwer | 18km | Schneekanonen | 441 |
| Anzahl Skipisten | 124 | Gletscher | 0 |
| grün | 25 | Halfpipes | 0 |
| blau | 56 | Snowparks | 2 |
| rot | 34 | Flutlichtpisten | 1 |
| schwarz | 9 | Langlauf | 33km |
| Lifтанlagen | 68 | Rodelbahnen | 1 |

Skigebietsplan



Die Unterkünfte – Porte des Saisons

Appartements 2-9 Pers.
 Entfernung Liftanlage: ca. 200 m

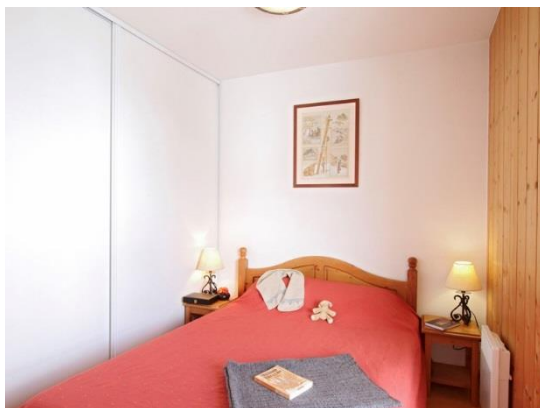
Die zur Saison 2005/2006 neu erbaute Residenz im oberen Teil von Saint Sorlin, setzt sich aus insgesamt 8 Chalets mit jeweils mehreren komfortablen und modern eingerichteten Wohnungen zusammen. Den Gästen des Hauses steht ein Hallenbad (gratis) und ein Saunabereich (gegen Gebühr) zur Verfügung. Direkt an der Piste in ruhiger Umgebung gelegen, bietet sich von den Balkonen eine herrliche Aussicht über den Ort hinweg auf das gegenüberliegende Bergmassiv.

Allgemeine Wohnungsbeschreibung:

Küchenzeile (Spülmaschine, Kühlschrank, E-Herd, Mikrowelle, Kaffeemaschine), Sauna im Haus (gegen Gebühr), Hallenbad im Haus (gratis), Fernseher (gegen Gebühr), Internetanschluss WLAN (gegen Gebühr), Balkon oder Terrasse, Skischrank.

Unterkunftstypen:

| | |
|--|--|
| <p>2 Personen (~19 m²)</p> <ul style="list-style-type: none"> • 1-Raum-Studio • Wohnraum (Schlafsofa 2 Personen) • Bad (Waschbecken + Dusche + WC) | <p>4 Personen (28-30 m²)</p> <ul style="list-style-type: none"> • 2-Raum-Appartement • Schlafzimmer (frz. Doppelbett oder 2 Einzelbetten) • Wohnraum (Schlafsofa 2 Personen) • Bad (Dusche oder Badewanne + Waschbecken + WC) |
| <p>6 Personen (29-38 m²)</p> <ul style="list-style-type: none"> • 2,5-Raum-Appartement • Schlafzimmer (frz. Doppelbett) • Schlafkabine (Etagenbett) • Wohnraum (Schlafsofa 2 Personen) • Bad (Dusche oder Badewanne + Waschbecken) • WC | <p>6* Personen (39-45 m²)</p> <ul style="list-style-type: none"> • 3-Raum-Appartement • Schlafzimmer (frz. Doppelbett oder 2 Einzelbetten) • Schlafzimmer (frz. Doppelbett oder 2 Einzelbetten oder Etagenbett) • Wohnraum (Schlafsofa 2 Personen) • Bad (Waschbecken + Badewanne) • separates WC |
| <p>8 Personen (43-54 m²)</p> <ul style="list-style-type: none"> • 3-Raum-Appartement • Schlafzimmer (frz. Doppelbett) • Schlafzimmer (2 Einzelbetten) • Schlafnische (Etagenbett) • Wohnraum (Schlafsofa 2 Personen) • Bad (Waschbecken + Dusche) • Bad (Waschbecken + Badewanne) • 2 separate WC | <p>9 Personen (52-64 m²)</p> <ul style="list-style-type: none"> • 4-Raum-Appartement auf 2 Etagen • Schlafzimmer (Einzelbett + 2 Einzelbetten oder Etagenbett) • 2 Schlafzimmer (frz. Doppelbett) • Wohnraum (Schlafsofa 2 Personen) • 2 Bäder (Dusche oder Badewanne + Waschbecken) • separates WC |



Detailinfos Porte des Saisons

- Kurtaxe vor Ort zu zahlen
- Kautions 300 € pro Mietobjekt vor Ort zu hinterlegen
- Mietbeginn 17:00 Uhr am Anreisetag
- Mietende 10:00 Uhr am Abreisetag
- Brotservice Lieferung an die Rezeption
- Endreinigung durch Mieter oder gegen Gebühr
 - für 2 Pers. Wohnung = 62 €
 - für 4 Pers. Wohnung = 65 €
 - für 6 Pers. Wohnung = 75 €
 - für 8 Pers. Wohnung = 75 €
 - für 9 Pers. Wohnung = 85 €
- Bettwäsche im Preis inbegriffen
- Handtücher mitbringen oder 8 € pro Set (Vor Anmeldung!)
- Internetzugang 20 € pro Woche
- Fernseher 42 € pro Woche
- Haustiere 60 € pro Tier/Woche (Vor Anmeldung!)
- Babybett + Stuhl 25 € pro Set/Woche (Vor Anmeldung!)
- Parkplätze gratis in Hausnähe

Leistungen bei Individualreisen:

- 7 ÜN im Appartement wie gebucht bei Selbstverpflegung
- Unterbringung in Appartements der Residenz „Porte des Saisons“
- 6 Tage Skipass „Les Sybelles“

Preise

| Zeitraum / Unterkunft | 2er | LB | 4er | LB | 6er | LB | 6*er | LB | 8er | LB | 9er | LB |
|--------------------------|-----|-----|-----|-----|-----|-----|------|-----|-----|-----|-----|-----|
| 21.12. | 459 | 240 | 369 | 140 | 339 | 120 | 359 | 130 | 349 | 120 | 369 | 140 |
| 28.12. | 589 | 370 | 469 | 230 | 429 | 180 | 449 | 210 | 419 | 180 | 439 | 200 |
| 04.01. | 339 | 120 | 299 | 70 | 279 | 60 | 289 | 60 | 279 | 60 | 289 | 70 |
| 11.01. | 379 | 160 | 319 | 90 | 299 | 70 | 309 | 80 | 299 | 70 | 309 | 80 |
| 18.01. | 409 | 180 | 329 | 110 | 309 | 80 | 319 | 90 | 309 | 80 | 319 | 90 |
| 25.01. | 419 | 200 | 339 | 120 | 319 | 90 | 329 | 100 | 309 | 90 | 329 | 110 |
| 01.02. | 429 | 210 | 349 | 130 | 329 | 100 | 339 | 110 | 319 | 100 | 339 | 120 |
| 08.02. | 619 | 400 | 479 | 250 | 439 | 200 | 459 | 230 | 429 | 200 | 449 | 210 |
| 15.02. | 699 | 480 | 539 | 310 | 479 | 260 | 509 | 290 | 469 | 240 | 489 | 260 |
| 22.02. | 689 | 470 | 529 | 300 | 479 | 250 | 499 | 280 | 469 | 240 | 479 | 260 |
| 29.02. | 599 | 370 | 459 | 240 | 439 | 200 | 459 | 220 | 429 | 190 | 439 | 210 |
| 07.03. | 419 | 200 | 339 | 120 | 319 | 90 | 329 | 100 | 309 | 90 | 329 | 110 |
| 14.03. | 369 | 140 | 309 | 90 | 289 | 70 | 299 | 80 | 289 | 70 | 309 | 80 |
| 21.03. | 339 | 120 | 299 | 70 | 279 | 60 | 289 | 60 | 279 | 60 | 289 | 70 |
| 28.03. | 329 | 110 | 289 | 70 | 279 | 50 | 289 | 60 | 279 | 50 | 289 | 60 |
| 04.04. | 349 | 130 | 299 | 80 | 289 | 60 | 289 | 70 | 289 | 60 | 299 | 70 |
| 11.04. | 339 | 120 | 299 | 70 | 279 | 60 | 289 | 60 | 279 | 60 | 289 | 70 |

Alle Preise gelten pro Person in Euro.
LB = Leerbett