

SKIBO – Gruppen- und Individualreisen

Saint Martin de Belleville – 3 Vallées

2019/2020



3 Vallées (1300m - 3230m) – Der Schneesport Gigant

Die Bezeichnung als größtes zusammenhängendes Skigebiet der Welt haben sich Les Trois Vallées, die drei Täler im Herzen der französischen Alpen, zu Recht verdient. 321 markierte Pisten bieten insgesamt 600 Kilometer pures Skivergnügen. Dank rund 180 Liftanlagen sind sämtliche Pisten zwischen 1300 und 3200 Metern Höhe unkompliziert und schnell zu erreichen. Der Grund: Die großzügige Infrastruktur von Pisten und Liftanlagen verbindet nicht nur die großen Skistationen Val Thorens, Les Menuires, Meribel-Mottaret und Courchevel miteinander, sondern auch die aufstrebenden kleineren Skorte Saint Martin, La Tania und Brides les Bains.

Sicher sind – neben der problemlosen Orientierung im größten Skigebiet der Welt – im Übrigen auch „weiße“ Skiferien und Skifahren bei optimalen Schneebedingungen. Dafür sorgen ein Gletscher und nicht weniger als 2000 Schneekanonen, die anspruchsvolles Skifahren in Trois Vallées bis Ende April hinein möglich machen.

Saint Martin de Belleville (1450m) – Das Dörfchen am Fuße des Giganten

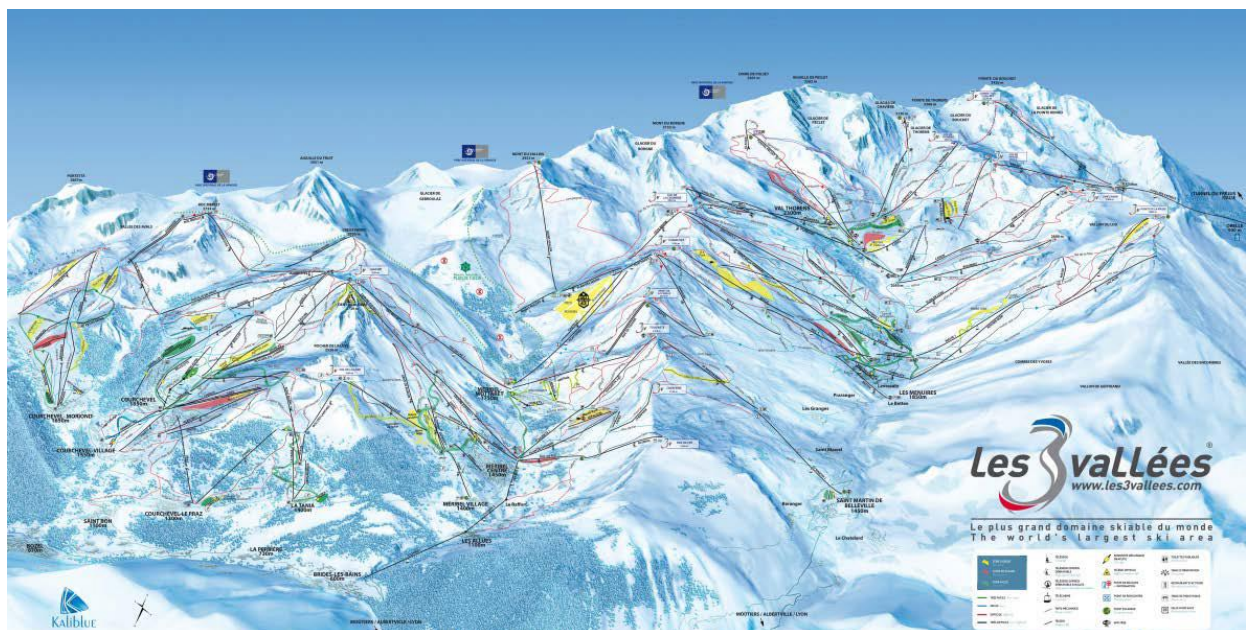
Wie kaum ein anderer savoyardischer Wintersportort hat sich Saint Martin mit seinen umliegenden Weilern sein ursprüngliches Flair bewahrt. Saint Martin ist außerdem das ideale Ziel für einen ruhigen und entspannten Skiurlaub mit der ganzen Familie, ohne auf das Pistenangebot des größten Skigebiets der Welt verzichten zu müssen. Dank eines direkten Kabinenbahnanschlusses finden sich Skiurlauber aus Saint Martin innerhalb nur weniger Minuten im Herzen der Trois Vallées wieder und haben die Qual der Wahl aus insgesamt 328 Pisten.

Ein riesiges Angebot an Abfahrten in allen Schwierigkeitsstufen bietet auch schon das Belleville-Tal alleine, zu dem neben Saint Martin de Belleville die Skistationen Les Menuires und Val Thorens gehören. Im näheren Umkreis von Saint Martin finden sich vor allem für Einsteiger und Skischüler optimale Anfänger- und Übungspisten.

Informationen Skigebiet 3 Vallées

Pistenkilometer	600km	Schlepplifte	107
leicht	312km	Sessellifte	38
mittel	228km	Gondeln	35
schwer	60km	Schneekanonen	2286
Anzahl Skipisten	328	Gletscher	1
grün	55	Halfpipes	1
blau	131	Snowparks	4
rot	107	Flutlichtpisten	1
schwarz	35	Langlauf	130km
Liftanlagen	180	Rodelbahnen	2

Skigebietsplan



Die Unterkünfte – Chalet Pepe Martin

Appartement: 10 Pers.
 Entfernung Piste: 100m

Vom perfekt gelegenen Natursteinchalet am Kirchplatz im alten Ortszentrum von Saint Martin de Belleville erreichen Sie die Piste mit wenigen Schritten. Von den drei Sonnenbalkons des Chalets und aus dem Garten bietet sich eine grandiose Aussicht über das alte Dorfzentrum hinweg ins Tal und auf das gegenüberliegende Berg-Panorama.

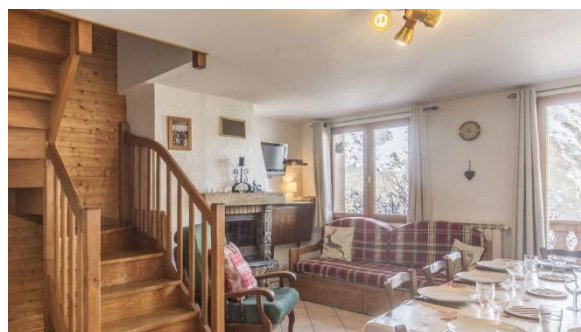
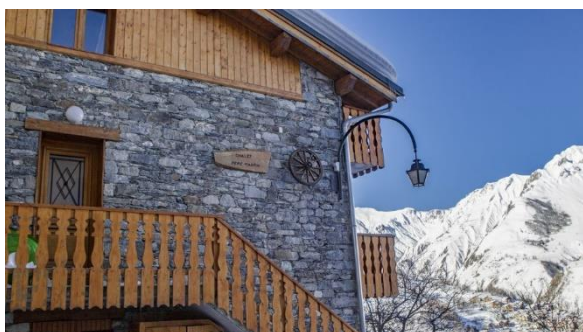
Allgemeine Wohnungsbeschreibung

Küche (Spülmaschine, Kühlschrank, Vier-Platten-Herd, Backofen, Mikrowelle, Kaffeemaschine), Kamin, Sat-TV, Internetanschluss WLAN (gratis), 3 Balkone, Skischrank

Unterkunftstypen:

10 Personen (90 m²)

- 5-Raum-Chalet auf 3 Etagen
- 2 Schlafzimmer (jeweils 2 Einzelbetten)
- Schlafzimmer (frz. Doppelbett + Einzelbett)
- Schlafzimmer (frz. Doppelbett)
- Wohnraum (Schlafsofa 1 Person)
- 2 Bäder (Dusche + Waschbecken + WC)
- separates WC



Detailinfos Chalet Pepe Martin

- Kurtaxe + Nebenkosten 15 € pro Person/Woche (ab 18 Jahre)
- Kautions 250 € vor Ort zu hinterlegen
- Mietbeginn 17:00 Uhr am Anreisetag
- Mietende 10:00 Uhr am Abreisetag
- Endreinigung durch Mieter oder 100 €
- Bettwäsche mitbringen oder ~11 € pro Person
- Handtücher mitbringen oder ~5 € pro Set
- Kaminholz im Preis inbegriffen
- Haustiere 30 € pro Tier/Woche
- Babybett 20 € pro Bett/Woche
- Kinderhochstuhl 20 € pro Stuhl/Woche
- Parkplätze gratis in Hausnähe

Leistungen bei Individualreisen:

- 7 ÜN im Appartement wie gebucht bei Selbstverpflegung
- Unterbringung in Appartements der Residenz „Pepe Martin“
- 6 Tage Skipass „Les Menuires“

Preise

Zeitraum / Unterkunft	10er	LB	Aufpreis Skipass 3 Vallées: +60 €
14.12.	nv	nv	Alle Preise gelten pro Person in Euro. LB = Leerbett nv = nicht verfügbar
21.12.	nv	nv	
28.12.	559	320	
04.01.	379	140	
11.01.	nv	nv	
18.01.	389	150	
25.01.	409	170	
01.02.	429	190	
08.02.	489	250	
15.02.	559	320	
22.02.	nv	nv	
29.02.	479	230	
07.03.	439	200	
14.03.	nv	nv	
21.03.	nv	nv	
28.03.	339	100	
04.04.	429	190	
11.04.	319	100	
18.04.	269	50	